

## Na Presença de Deus com os meus Amigos

Este culto foi idealizado para ser realizado de forma diferente: não existem espectadores - só adoradores. Onde a mensagem pregada não será falada mas cantada.

Num sábado à noite num local pequeno, que poderá ser um salão ou ao ar livre, para um grupo entre oitenta e cem pessoas, contando com os músicos. Se for realizado na igreja deverá ser feitas alterações na disposição dos bancos e não utilizar a plataforma.

Uma hora antes de começar o culto tudo deverá estar pronto e uma mesa posta à entrada com frutas, para que ao chegarem as pessoas possam dialogar enquanto degustam um alimento saudável. O equipamento de som deve ser simples. Deve ser usado apenas o indispensável para que possamos ouvir o som dos instrumentos e das vozes de maneira harmoniosa. Não deverá haver um palco e uma platéia. A idéia é distribuir os instrumentistas entre as pessoas, de forma que o culto seja realizado por todos os presentes.

Este é o primeiro de uma série e o tema escolhido para começar foi: A Alegria. Porque vivemos num período da história muito peculiar: estamos nos últimos dias. Dias atarefados. Dias pecaminosos. As mudanças são rápidas. O estresse é contagiante. A ganância, a vaidade e o orgulho prevalecem. O que é puro e verdadeiro está quase obsoleto. Não existe tempo para as coisas eternas.....

Neste cenário, qual deve ser a nossa postura, a nossa atitude e comportamento?

Ao nos reunirmos neste pequeno grupo, vamos fortalecer a amizade, vamos buscar a presença de Deus, exaltar o Seu nome e encontrar forças pra continuar na jornada rumo ao céu.

Obs. Verificar a possibilidade de recolher uma oferta para pagar as despesas dos próximos eventos.

### **Objetivos:**

Nos aproximar de Deus

Nos aproximar das pessoas

Levantar fundos para (Nos Aproximar da Qualidade)

### **Mensagem Central:**

Da tristeza para a Alegria - Salmos 30:11 e 12

Tu transformaste as minhas lágrimas em sorriso. Tiraste as minhas roupas de luto e me vestiste com roupas de festa para que eu cante louvores sem parar. Sim, Senhor, meu Deus, sempre te darei graças, por toda a minha vida!

## Índice:

- 30 - Prece
- 31 - Bem Junto a Cristo
- 32 -Eu Só quero Estar
- 33 -Hoje é tempo de Louvar
- 34 -Cada Novo Dia
- 35 -Vem Louvar
- 37 -Louvai a Deus
- 38 -Meu Refúgio
- 39 -Teu Poder
- 40 -Descansar
- 41 -Calmo, Sereno e Tranquilo
- 42 -Sempre Confiante
- 43 -Sorria
- 44 -Te Agradeço
- 45 -Mais Perto Quero Estar
- 45 -É Hora de Brilhar
- 46 -Rei dos Reis

# Na Presença de Deus com os meus Amigos

Base

## A Alegria

### Oração

Salm. 42: 8 Conceda-me o Senhor o seu fiel amor de dia; de noite esteja comigo a sua canção.

É a minha oração ao Deus que me dá vida.

### Prece

♩ = 66

Em<sup>9</sup> Em(Maj7)<sup>9</sup> Em7<sup>9</sup> A7<sup>9</sup> Am7B7(#5) B7 C9

7 Am7 B7(#5) B7 Em Em(Maj7)<sup>9</sup> Em7<sup>9</sup> Am7 Am7/D D7

11 GMaj7<sup>9</sup> F#<sup>∅</sup> B7<sup>b9</sup> Em7<sup>9</sup> Em/D C#<sup>∅</sup> F#7(#9) F#m7/B B7<sup>b9</sup>

16 Em Em(Maj7) Em7 Am7 Am7/D D7 GMaj7<sup>9</sup>

20 F#<sup>∅</sup> B7<sup>b9</sup> Em7<sup>9</sup> Em/D C#<sup>∅</sup> F#7<sup>#9</sup> F#m7/B B7<sup>b9</sup> B7

24 EMaj7 F#m7 G#m7 F#m7 B7 EMaj7 E/G# G<sup>∅</sup> F#m7 F#m/E

28 D#<sup>∅</sup> G7 G#m7/C# C#m/B A#<sup>∅</sup> D#7<sup>#9</sup> D#m7/G# G7

32 D<sup>b</sup>Maj7 E<sup>b</sup>m7 Fm7 E<sup>b</sup>m7 A<sup>b</sup>7 D<sup>b</sup>Maj7 D<sup>b</sup>/F E<sup>∅</sup> E<sup>b</sup>m7 E<sup>b</sup>m/D

36 C $\emptyset$  F7  $\frac{Fm7}{B^b}$  E $b$ 7 E $b$ m7  $\frac{E^b m7}{A^b}$  D $b$  D $b$

# Bem Junto a Cristo

♩ = 82

B $b$ m7  $\frac{A^b}{G^b}$  G $b$   $\frac{D^b 2}{F}$  B $b$ m7 E $b$ m7 A $b$ sus7<sup>9</sup> D $b$  G $b$   $\frac{A^b}{G^b}$  G $b$

6 D $b$  E $b$   $\frac{D^b 13}{A^b}$  D $b$  ESTROFE  $\frac{A^b 2}{C}$  G $b$  G $b$  D $b$

13 G $b$ 7+  $\frac{A^b}{G^b}$  Fm7 B $b$ m7  $\frac{B^b m}{A^b}$  G $\emptyset$  E $b$ 7 A $b$ 7 D $b$   $\frac{A^b}{C}$  D $b$

19 G $b$ 2 A $b$  B $b$ m7  $\frac{A^b}{G^b}$  G $b$   $\frac{D^b 2}{F}$  B $b$ m7 E $b$ m7 A $b$ sus7<sup>9</sup> D $b$

25 G $b$   $\frac{A^b}{G^b}$  G $b$   $\frac{D^b}{F}$  E $b$   $\frac{D^b 13}{A^b}$  D $b$  ESTROFE D  $\frac{A}{C^{\#}}$  Bm G

32 D G D Bm E7 A7 D  $\frac{A}{C^{\#}}$  G A  $\frac{D}{A}$  A

41  $\frac{D}{F^{\#}}$   $\frac{A}{G}$  G  $\frac{D}{F^{\#}}$  A A7 D G  $\frac{A}{G}$  G  $\frac{D}{A}$  Em7( $\phi$ 5)  
B $b$

47 ESTROFE  $\frac{D}{A}$  A13 D D  $\frac{A}{C^{\#}}$  Bm G D G D

55 Bm E7 A7 D  $\frac{A}{C\#}$  G A  $\frac{D}{A}$  A  $\frac{D}{F\#}$   $\frac{A}{G}$  G

62  $\frac{D}{F\#}$  A A7 D G  $\frac{A}{G}$  G  $\frac{D}{A}$   $\frac{Em7(b5)}{Bb}$   $\frac{D}{A}$  A13 D

*rall.....*

# Eu Só Quero Estar...

♩ = 108

**INTRO**

Só violões

Am7 G/B C D C/G G Em7

8 Am7 G/B C D G C/G G2

**ESTROFE**

14 Am7 G/B C D C/G G Em7 Am7 G/B C D

24 G C/G G2 Am7 G/B C D C/G G Em7 Am7

33 G/B C D G C/G G Am7 C/D D D/E Em

41 Em7 Am7 C/D D D/E Em Em7 D/C C C/D

48 G Bm/F# Em G7+/D C D Eb F G G

ESTROFE

56 Am7 G/B C D C/G G Em7 Am7 G/B

64 C D G G D/F# Em D/F# Em/GAm C/D D/C

72 Bm Em Am Am7 C/D Am7 G/B C

80 D C/G G Em7 Am7 G/B C D E♭ F

89 G C D E♭ F G G

# Hoje é Tempo de Louvar

D G/B  $\frac{D}{A}$  D G/B Asus A7 G Em/A D D/F#

6 G Em/A D D/F# C2 G/B A7

9 Asus A 1. 2.

# Cada Novo Dia

D/A D7/C G/B G m/B<sup>b</sup> D/A D7/C G/B G m/B<sup>b</sup>

5 D/A D7/C G/B D/A D D7/C B m7(#5) Esus/A Dsus/G

## ESTROFE

9 D D/F# G A D D/F# A m D7 G G m Em D/F#

16 Asus A G G/B A/C# D D/F# G A D D/F#

21 A m D7 G G m Em D/F# Asus A Dsus/G

## REFRÃO

27 D D/F# G D G D B m Asus D D/F#

32 G F#7 B m7 D/F# G D D/F# G/B D/A B m7 C G

## ESTROFE

36 C G D D D D/F# G A D D/F#

41 A m D7 G G m Em D/F# Asus A A F#m7 B7

47 E E/G# A B E E/G# Bm E7 A Am

53 F#m E/G# Bsus Esus/A E/G# F#m7 E E/G#

REFRÃO

57 A E/G# F#m7 E E/G# A E/B C#m Bsus

60 E E/G# A G#7C#m7 E/G# A E E/G#

63 A/C# E/B C#m7 D A A(add9) E E7/D

66 A/C# E/B E/G# A/C# E/B C#m7 D A D#m7(b5)/C# C#7(b9)

70 F#m7 A9/B A E A/C# D E E

# Vem Louvar

♩ = 110

INTRODUÇÃO

Entra Bass

D9 A/D D9 Dsus D9 A/D D9 A C G/B

ESTROFE

7 D A C G/B G6 D A G7+/C A/D D A

12 C G/B A D A C A C C G/B D A D/F#

## REFRÃO

18 G/D G G D A C G D A/D G D A

## ESTROFE

26 C G D A/D G G9 Gsus D A C G/B G6

32 D A G7+/C A/D D A C G/B A D A C A

38 C C G/B D A D/F# G/D G G G6 A Asus

## REFRÃO

44 D A C G D A/D G D A C G

## INTERLÚDIO

50 D A/D G G9 Ḡ F# Em D/F# G G/D

55 D D9 D9 Em D/F# G Asus A

## REFRÃO

61 D A C G D A/D G E B

66 D A E B/E A E B D A E B/E



72 A E A E/G# F#m A A E

# Louvai a Deus

## INTRODUÇÃO

E2 D/E A/E A7+ F#sus7+ C7+ Esus/B

## ESTROFE

7 E2 D E2 D C D Esus C D

14 E2 D E2 D C D Esus7 E7

## REFRÃO

22 Am7 D7 G7+ C7+ Am7 B7 Em E7

26 Am7 D7 G7+ C7+ Am7 B7 Em C D

## ESTROFE

31 E2 D E2 D C D Esus E7

## REFRÃO

39 Am7 D7 G7+ C7+ Am7 B7 Em E7 Am7 D7

44 G7+ C7+ Am7 B7 Em Am7 D7

48 G7+ C7+ A m7 B7 A m7 B7 A m7 D7 G7+ C7+

53 A m7 B7 E m A m7 B7 A m7 B7 E2

## Meu Refúgio

♩ = 90

E E9sus E E9sus  $\frac{E}{D}$  D7M(9)  $\frac{E}{D}$  D7M(9)

5 E E9sus E E9sus  $\frac{E}{D}$  D7M(9)  $\frac{E}{D}$  D7M(9) E Esus

10 E Esus E E C#m C#m A(add9) A(add9) E Esus E Esus

19 E E C#m C#m A(add9) A(add9) E Esus E

27 C#m C#m A(add9)  $\frac{E}{G\#}$   $\frac{B}{D\#}$  C#m A(add9) Bsus Bsus C#m

36 A(add9) E  $\frac{B}{D\#}$  G(add9) A(add9) E Esus E Esus

43 E E C#m C#m A(add9) A(add9) E Esus E Esus

*f*

51 E E C#m C#m A(add9) A(add9) E Esus E

59 C#m C#m A(add9) E G# B D# C#m A(add9) Bsus Bsus

67 C#m A(add9) E B D# G(add9) A(add9) E Esus E Esus

75-80 **6** Bsus Bsus C#m A(add9) E B D# G(add9) A(add9)

89 E Esus E Esus *rit.* E Esus E **4**

# Teu Poder

♩ = 82

**REFRÃO**

G B min7 <sup>G</sup>/<sub>B</sub> C M9 D 4-6 **3** só baixo elétrico D C E min D C

**INTRODUÇÃO**

9 todos A min7 D <sup>C</sup>/<sub>D</sub> G B min7 A min7 <sup>C</sup>/<sub>D</sub> G B min7 A min7 <sup>C</sup>/<sub>D</sub>

**ESTROFE**

14 G B min7 C G D C G G B min7 C G D C G

22 D C G D C G <sup>C</sup>/<sub>G</sub> G D C E min D C A min7 D <sup>C</sup>/<sub>D</sub> G

# Descansar

♩ = 100

## INTRO

7 B min7 A E min7 B min7 A

4 G2(no3) B min7 A E min7 B min7 A G2(no3) G2(no3) D

## ESTROFE

10 E min7 G A D E min7 G A D B min7 G2(no3)

## REFRÃO

20 B min7 G2(no3) A 9sus4 B min7 A(add9) E min7 G(add9)

26 B min7 A(add9) E min7 G(add9) B min7 A(add9) E min7 G(add9) G(add9)

## INTERLÚDIO

31 E min7 G D C(add9) B min7 A G(add9) G(add9) D

## ESTROFE

36 E min7 G A D E min7 G A D B min7 G2(no3)

## REFRÃO

46 B min7 F#min A G2(no3) E min7 CMaj7 A 9sus4 B min7 A(add9)

52 E min7 G(add9) B min7 A(add9) E min7 G(add9) B min7 A(add9)

56 E min7 G(add9) G(add9) E min7  $\frac{D}{F\#}$  G D

## Calmo, Sereno e Tranquilo

$\text{♩} = 100$

D D D7+ D7+ Bm7/D Bm7/D D7+ D D D7+ D7+

ESTROFE

4 Bm7/D Bm7/D D7+ D D7+/A D7 G

REFRÃO

8 Gm D D7+/A D7 G Gm D D7+/A D7

15 G Gm D D7+/A G G A G A G A

ESTROFE

21 D D7+/A D7 G Gm D D7+/A D7 G Gm

REFRÃO

29 D D7+/A D7 G Gm D D7+/A G G A G A G A

INTERLÚDIO

37 D D7+/A D7 G Gm D D7+/A D7 G Gm

45 D D7+/A D7 G Gm D D7+/A G A

# Sempre Confiante

♩ = 106

F C/E Dm7 B $\flat$  F C/E Dm7 B $\flat$  F C/E Dm7 B $\flat$



ESTROFE

7 Gm7 F/A B $\flat$ 7M C7sus4 F A7 Dm Dm/C B $\flat$ 2 F/A



12 Gm7 Csus4 F Cm/E $\flat$  D7sus4 D7 Gm7 F/A B $\flat$ 7M C7sus4



REFRÃO

17 F C/E Dm7 B $\flat$  F/A B $\flat$ 2 F/C Csus4

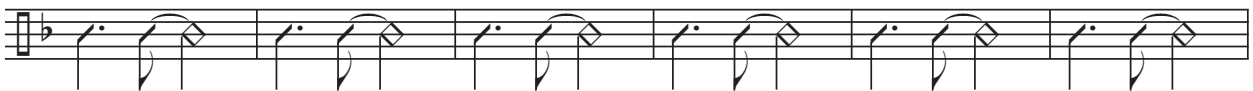


21 F C/E Dm7 B $\flat$  F/C C7sus4 F7 F $^\circ$  Gm7(b5)/FF C9sus4



ESTROFE

26 F A7 Dm Dm/C B $\flat$ 2 F/A Gm7 Csus4 F Cm/E $\flat$  D7sus4 D7



32 Gm7 F/A B $\flat$ 7M C7sus4 F C/E Dm7 B $\flat$  F/A B $\flat$ 2



37 F/CCsus4 F C/E Dm7 B $\flat$  F/CC7sus4 F7 F $^\circ$  F7 D9sus4 D7



43 G B7 Em Em/D C2 G/B Am7 Dsus4 G Dm/F



**REFRÃO**

48 E7sus4 E7 A m7 G/B C7MD7sus4 G D/F# Em7 C G/B C2

54 G/D Dsus4 D G D/F# Em7 C G/D D7sus4

58 Em C G/B C7MDsus4 A m7 D sus4 D sus4 G2

Detailed description: This block contains the musical notation for the chorus of the song. It consists of three staves of music. The first staff starts at measure 48 and ends at measure 53. The second staff starts at measure 54 and ends at measure 57. The third staff starts at measure 58 and ends at measure 62. The music is in a key with one sharp (F#) and a 4/4 time signature. The notes are primarily quarter and eighth notes, often beamed together. Chord symbols are placed above the notes to indicate the harmonic structure.

# Sorria

♩ = 106

**INTRODUÇÃO**

G C/G G G G/B C7 Cm G/D C/D

**ESTROFE**

9 Am/GC/G G C/D G C/G G G7 C G/B Am D

17 D/F# C/G C/D G C/D G C/G G F/G G7

**REFRÃO**

23 C F G/D Dsus D7 Gsus G D C G C/G G

33 D C G C/D G C/G G G7 C F7 G/D

43 C/D 1. Gsus G 2. C G/D C/D D Gsus G

Detailed description: This block contains the musical notation for the song 'Sorria'. It includes an introduction, a verse, and a chorus. The introduction (measures 1-8) is marked 'INTRODUÇÃO' and features a sequence of chords: G, C/G, G, G, G/B, C7, Cm, G/D, C/D. The verse (measures 9-16) is marked 'ESTROFE' and starts with Am/GC/G, G, C/D, G, C/G, G, G7, C, G/B, Am, D. The chorus (measures 17-32) starts with D/F#, C/G, C/D, G, C/D, G, C/G, G, F/G, G7. A second chorus (measures 33-42) starts with D, C, G, C/D, G, C/G, G, G7, C, F7, G/D. The final line (measures 43-48) shows a first ending (1.) with Gsus, G and a second ending (2.) with C, G/D, C/D, D, Gsus, G. The piece concludes with a double bar line and a 6/8 time signature change.

# Te Agradeço

♩ = 84

A<sup>b</sup>6 A<sup>b</sup>/B<sup>b</sup> E<sup>b</sup>2 E<sup>b</sup>2/F A<sup>b</sup>6 E<sup>b</sup>/G Fm A<sup>b</sup>/B<sup>b</sup>

ESTROFE

9 B<sup>b</sup>7 E<sup>b</sup> A<sup>b</sup> E<sup>b</sup> B<sup>b</sup> E<sup>b</sup> E<sup>b</sup>7 A<sup>b</sup> E<sup>b</sup>

REFRÃO

17 B<sup>b</sup> A<sup>b</sup> E<sup>b</sup> A<sup>b</sup> A<sup>b</sup> E<sup>b</sup> E<sup>b</sup>

24 A<sup>b</sup> A<sup>b</sup> E<sup>b</sup> E<sup>b</sup> E<sup>b</sup> E<sup>b</sup> A<sup>b</sup> A<sup>b</sup>

32 E<sup>b</sup> A<sup>b</sup> E<sup>b</sup> A<sup>b</sup> E<sup>b</sup> A<sup>b</sup> A<sup>b</sup>

ESTROFE

39 E<sup>b</sup> E<sup>b</sup> E<sup>b</sup> E<sup>b</sup> A<sup>b</sup> E<sup>b</sup> B<sup>b</sup> E<sup>b</sup> E<sup>b</sup>7

REFRÃO

47 A<sup>b</sup> E<sup>b</sup> B<sup>b</sup> A<sup>b</sup> E<sup>b</sup> A<sup>b</sup> A<sup>b</sup> E<sup>b</sup>

55 E<sup>b</sup> A<sup>b</sup> A<sup>b</sup> E<sup>b</sup> E<sup>b</sup> E<sup>b</sup> E<sup>b</sup> A<sup>b</sup> A<sup>b</sup>

64 E<sup>b</sup> A<sup>b</sup> E<sup>b</sup> A<sup>b</sup> E<sup>b</sup> A<sup>b</sup> A<sup>b</sup> E<sup>b</sup>



# Mais Perto Quero Estar

♩ = 40

F C7 Dm B<sup>b</sup> F  $\frac{E}{A}$  F C F C7 Dm

6 B<sup>b</sup>  $\frac{E}{C}$  C C7 F F  $\frac{B^b}{F}$  F F B<sup>b</sup> F

12  $\frac{C}{E}$  F C F C7 Dm B<sup>b</sup>  $\frac{E}{C}$  C C7 F

The musical notation for 'Mais Perto Quero Estar' is written on three staves. The first staff contains measures 1-5, the second staff contains measures 6-11, and the third staff contains measures 12-16. The key signature has one flat (Bb) and the time signature is 6/8. Chords are indicated above the notes. The piece concludes with a double bar line and a key signature change to one sharp (F#) and a time signature change to 4/4.

# É Hora de Brilhar

♩ = 70

C<sup>9</sup> G<sup>2</sup> C<sup>2</sup> D/F<sup>#</sup> G<sup>2</sup> C<sup>9</sup> D/F<sup>#</sup> G<sup>2</sup> C<sup>6</sup><sub>9</sub>

7 F C/E D<sup>sus</sup> C<sup>9</sup> G<sup>2</sup> Em<sup>7</sup> D/F<sup>#</sup> G F C/E C D<sup>sus</sup>

13 Em C G G D/F<sup>#</sup> Em C

18 D<sup>sus</sup> C<sup>9</sup> G<sup>2</sup> Em<sup>7</sup> D/F<sup>#</sup> G Am<sup>7</sup> C/D C<sup>9</sup>

24 C<sup>9</sup> G<sup>2</sup> C<sup>2</sup> D/F<sup>#</sup> G<sup>2</sup> C<sup>9</sup> D/F<sup>#</sup> G<sup>2</sup> C<sup>6</sup><sub>9</sub>

REFRÃO

ESTROFE

The musical notation for 'É Hora de Brilhar' is written on five staves. The first staff contains measures 1-6, the second staff contains measures 7-12, the third staff contains measures 13-17, the fourth staff contains measures 18-23, and the fifth staff contains measures 24-28. The key signature has one sharp (F#) and the time signature is 4/4. Chords are indicated above the notes. The piece includes a 'REFRÃO' section starting at measure 13 and an 'ESTROFE' section starting at measure 24. A triplet of eighth notes is marked in measure 15.

32 F C/E Dsus C9 G2 Em7 D/F# G F C/E

REFRÃO

37 C Dsus Em C G GD/F#Em C

INTERLÚDIO

43 Dsus C9 G2 Em7 D/F# G Am7 C/D G EbMaj7 Dm7

49 CMaj7 EbMaj7 Dm7 Dsus Esus F#m D A A E/G#

55 F#m D Esus D9 A2 F#m7 E/G# A

59 Bm7 D/E F#m7 Bm7 D/E G D/F# A

# Rei dos Reis

♩ = 84

ESTROFE

INTRODUÇÃO

7-14 13 Gsus G G G GA mG/B C C G/BD

21 G Em G/DC#0 Dsus7 9 D7 G G GA m7 G/B

27 C G#0 Am A0 Eb C G/D A0 D7 Gsus G A7/E

33  $\sharp$

D7 C/D D7 G C/G G A7/E D7 C/D D7 D/C

39  $\sharp$

B B/D $\sharp$  Em D7/F $\sharp$  G G G Am7 G/B C G $\sharp$  $\emptyset$

44  $\sharp$

Am A $\emptyset$  E $\flat$  C G/D A $\emptyset$  D7 Gsus G